

LIEUX D'ÉCHANGES EN ENFANCE-FAMILLE À LAVAL (0-12 ANS)

Instances de concertation et comités de travail réunissant des partenaires multiréseaux et intersectoriels

Cet outil a pour objectif de faire connaître les différents espaces d'échanges et de concertation enfance-famille dans l'optique de favoriser les partenariats multiréseaux et intersectoriels. Si vous souhaitez en savoir plus sur ces lieux d'échanges ou vous joindre aux discussions, contactez les personnes associées. **Dernière mise à jour : novembre 2024**



Cette politique régionale permet de déterminer les grandes orientations en développement social et de réaliser des actions concertées qui visent l'amélioration des conditions de vie et le développement du potentiel des personnes, des quartiers et de la région dans son ensemble.

 **Marguerite Simard-Thivierge**
m.simard-thivierge@laval.ca

Cellule de travail 3.2.2 Améliorer les réponses offertes aux familles en situation de pauvreté de Laval

Dresser un portrait-diagnostic de l'offre de services régionale concernant la réponse aux besoins de base offerte aux familles en situation de pauvreté en matière de matériel et proposer des pistes d'action collectives.

Mélanie Meloche melanie.meloche.cissslav@ssss.gouv.qc.ca

Cellule de travail 3.2.2 Ensemble pour accueillir la vie - ENVIE

Mobiliser la communauté autour de la réponse aux besoins périnataux des parents dans l'objectif de mettre en place un centre de services et de ressources répondant aux besoins des familles, dont une maison de naissance.

Lysane Grégoire lgregoire@mieuxnaître.org

Comité régional PIILE

Centre intégré de santé et de services sociaux de Laval

Québec 

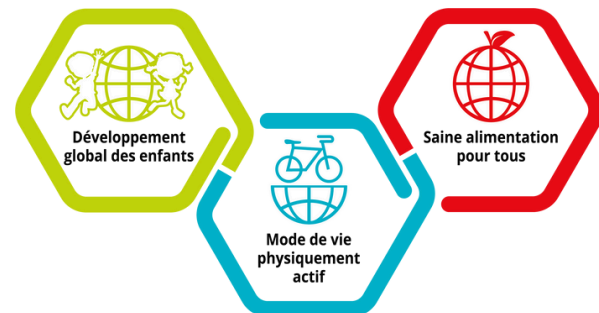
Lieu d'échange et de réseautage intersectoriel visant à solidifier les liens avec la communauté, faciliter le référencement et maintenir un langage et des actions communes auprès de nos familles vivant en contexte de négligence.

Sarah Dostie sdostie.cisssl@ssss.gouv.qc.ca



Cette mobilisation régionale s'engage à miser sur la force de tous les réseaux de partenaires dans l'atteinte d'un objectif commun : agir tôt et créer des environnements favorables à la santé et la qualité de vie des Lavallois.

Ses comités de travail sont répartis sous trois d'axe :



 **David Asselin**
david.asselin.cissslav@ssss.gouv.qc.ca

Comité sur le développement global des enfants de 3-8 ans

Instance de collaboration multiréseaux portant sur le développement global des enfants âgés de 3 à 8 ans.

Maryse Lefebvre maryse.lefebvre.cissslav@ssss.gouv.qc.ca

1000 premiers jours - Comité en périnatalité

Les objectifs de ce comité sont de renforcer les collaborations et le travail complémentaire, faciliter l'accès à l'information afin d'arrimer les pratiques, harmoniser les informations transmises aux familles et aborder les thématiques spécifiques à la périnatalité.

Julie Robin julie.robin.cissslav@ssss.gouv.qc.ca

Comité Déplacements actifs

Valoriser les projets de déplacements actifs dans les quartiers de la région.

David Asselin david.asselin.cissslav@ssss.gouv.qc.ca

Comité de pilotage Mes langues, mes livres

Piloter le déploiement de cette initiative visant à sensibiliser les familles et les intervenants de Laval à l'importance de la langue maternelle et de l'éveil à la lecture lorsque l'on accompagne un enfant dans l'apprentissage du français.

Maryse Lefebvre maryse.lefebvre.cissslav@ssss.gouv.qc.ca

Comité On bouge

Permettre le financement de projets favorisant la pratique d'activités physiques et de plein air via le programme d'aide financière aux initiatives locales et régionales (PAFILR).

David Asselin david.asselin.cissslav@ssss.gouv.qc.ca

Comité saine alimentation en milieu scolaire

Soutenir des pratiques et des actions qui contribuent à créer des milieux scolaires favorables à une alimentation saine et durable et, par le fait même, au bien-être et à la réussite éducative des jeunes.

Geneviève Côté gcote.cisssl@ssss.gouv.qc.ca

Comité Grandir en nature et pédagogie en plein-air

Soutenir les milieux dans la mise en place d'activités en nature et de la pédagogie en plein-air.

David Asselin david.asselin.cissslav@ssss.gouv.qc.ca

Comité Développement social par le mode de vie physiquement actif

Rassembler les acteurs en mode de vie physiquement actif et en développement social afin de faciliter les liaisons entre les actions, d'anticiper les projets à venir et de maximiser le financement des projets.

David Asselin david.asselin.cissslav@ssss.gouv.qc.ca

Comité Cultivons la saine alimentation

Soutenir des projets qui contribuent à créer des milieux de vie qui favorisent une alimentation saine et durable ainsi que le développement des connaissances et des compétences en alimentation dès l'enfance en misant sur la formation et le soutien des adultes qui travaillent auprès de ces enfants.

Geneviève Côté gcote.cisssl@ssss.gouv.qc.ca

LIEUX D'ÉCHANGES EN ENFANCE-FAMILLE À LAVAL (0-12 ANS)

Instances de concertation et comités de travail réunissant des partenaires multiréseaux et intersectoriels

Comité Jeunesse – Municipalité amie des enfants

Ce comité a comme objectif de contribuer à l'élaboration et à la mise en œuvre du plan d'action intégré en matière de jeunesse qui a comme orientations de favoriser :

- l'inclusion et la reconnaissance de tous les jeunes,
- l'accessibilité physique, économique et logistique des jeunes aux ressources et aux services,
- la persévérance scolaire et la réussite éducative,
- l'arrimage et le partenariat,
- la participation des jeunes et de promouvoir les droits de l'Enfant.



Véronique Nuckle v.nuckle@laval.ca

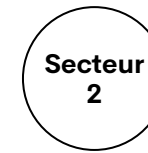
Sous-comité des droits de l'Enfant

Soutenir l'application de la Convention relative aux droits de l'enfant des Nations Unies et faire la promotion de la Journée internationale des droits de l'enfant.

Catherine Rioux c.rioux@laval.ca

Concertations locales

Espaces d'échanges et de réflexions visant à favoriser le bien-être et la participation citoyenne. Dans chaque secteur de Laval, les concertations locales rejoignent les 0-99 ans et se préoccupent du bien-être des familles. Certaines ont des comités enfance-famille.



Coalition de l'Est

Instance interdépendante formée de membres des concertations de l'Initiative locale St-François en action et de la Table de quartier Duvernay St-Vincent-de-Paul CommunAction traitant des enjeux communs de l'Est de Laval.

Mélanie Payette coordination@jeunestenforme.com

Alice Boulianne alice.boulianne@stfrancoisenaction.org

Forme ta vie Comité 0-8 ans

Favoriser le développement d'actions concertées et d'initiatives visant l'amélioration de la qualité de vie et l'égalité des chances des résidents des quartiers de l'ouest de Laval.

Samira Benaissa direction@formetavie.com

M'iles Lieux Ensemble

Concertation locale autodéterminée de manière collaborative par ses membres partenaires communautaires, institutionnels et citoyens qui vise le développement d'actions diversifiées pour les citoyens de 0 à 100 ans.

Linda Bernard direction@mileslieuxensemble.org

VizAxion

VizAxion vise à créer des liens et mobiliser des partenaires et citoyens afin d'agir collectivement pour contribuer au bien-être global de la communauté de Vimont-Auteuil.

Nathalie Joseph coordination.vizaxion@gmail.com

Comité Persévérance et réussite éducative

Ce comité a pour vocation de soutenir le déploiement et la mise en œuvre de grandes orientations, liées à la persévérance scolaire, déterminées par le milieu lavallois. Le comité met ainsi en place des initiatives telles que les Journées de la persévérance scolaire (JPS) et la Journée des finissants.

Marwa Khanafer marwakhanafer@csslaval.gouv.qc.ca

Comité Je me prépare pour la maternelle

Comité associé au projet *Je me prépare pour la maternelle*, visant à outiller les familles afin qu'elles puissent favoriser une transition scolaire harmonieuse à travers des gestes simples, des jeux et des activités du quotidien.

Gina Lopez Velasco ginalopezvelasco@csslaval.gouv.qc.ca

Chantier régional pour la valorisation de la lecture

L'objectif de ce chantier régional est de définir et de valider le plan d'action collectif pour la valorisation de la lecture. Il est appuyé par trois comités : Lire c'est semer, Lire c'est jouer et Lire ça se vit au camp.

Gina Lopez Velasco ginalopezvelasco@csslaval.gouv.qc.ca

Marwa Khanafer marwakhanafer@csslaval.gouv.qc.ca

Secteur 2

Espace dans lequel la population et les organisations réfléchissent, priorisent et mettent en œuvre une variété de moyens adaptés aux besoins du secteur 2.

Mélanie Meloche, organisatrice communautaire en soutien dans la communauté : melanie.meloche.cisslav@ssss.gouv.qc.ca

Comité de développement local de Chomedey Le petit Chomedey 0-11 ans et famille

Contribuer, grâce à des projets concertés qui mobilisent plusieurs partenaires de la communauté, à la mise en place de conditions gagnantes pour les tout-petits et leur famille afin de favoriser leur bien-être et leur développement global.

Ramatoulaye Wagne developpement@cldlchomedey.org



Instance de concertation régionale qui a pour mission de soutenir la persévérance scolaire et la réussite éducative par la mobilisation des acteurs concernés et par le développement d'initiatives concertées visant entre autres à accroître la diplomation et la qualification des jeunes et des adultes du territoire.

Raïssa Épalè raissaepale@cslaval.qc.ca

Forum de concertation régional sur la réussite éducative

Réfléchir collectivement aux gestes à poser pour enrichir et renforcer les collaborations intersectorielles visant à accroître la persévérance scolaire et la réussite éducative.

Raïssa Épalè raissaepale@cslaval.qc.ca



Ce document, co-construit avec différents partenaires n'est pas exhaustif et évolue dans le temps. Pour signaler des corrections à apporter, contactez Maryse Lefebvre : maryse.lefebvre.cisslav@ssss.gouv.qc.ca

Dernière mise à jour
Novembre 2024