

LIEUX D'ÉCHANGES EN ENFANCE-FAMILLE À LAVAL (0-12 ANS)

Instances de concertation et comités de travail réunissant des partenaires multiréseaux et intersectoriels

Cet outil a pour objectif de faire connaître les différents espaces d'échanges et de concertation enfance-famille dans l'optique de favoriser les partenariats multiréseaux et intersectoriels. Si vous souhaitez en savoir plus sur ces lieux d'échanges ou vous joindre aux discussions, contactez les personnes associées. Les logos mènent vers des liens externes.



Cette politique régionale permet de déterminer les grandes orientations en développement social et de réaliser des actions concertées qui visent l'amélioration des conditions de vie et le développement du potentiel des personnes, des quartiers et de la région dans son ensemble.

 **Marguerite Simard-Thivierge**
m.simard-thivierge@laval.ca

Cellule de travail Besoins de base des familles vulnérabilisées

Offrir une réponse adaptée aux besoins de base des familles vulnérabilisées de Laval.

Marie-Ève Carpentier marie-eve.carpentier.cissslav@ssss.gouv.qc.ca

Cellule de travail Ensemble pour accueillir la vie (ENVIE)

Mobiliser une communauté de partenaires pour répondre aux besoins des parents de sorte qu'ils puissent satisfaire ceux de leur bébé.

Lysane Grégoire lgregoire@mieuxnaître.org

Comité régional PIILE

Centre intégré
de santé
et de services sociaux
de Laval

Québec 

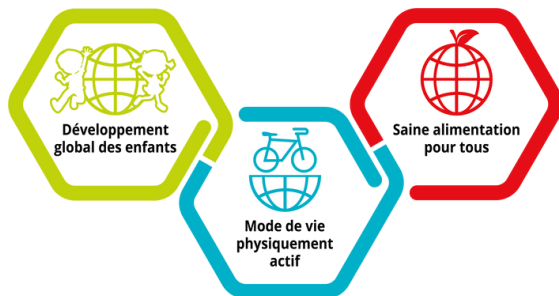
Lieu d'échange et de réseautage intersectoriel visant à solidifier les liens avec la communauté, faciliter le référencement et maintenir un langage et des actions communes auprès de nos familles vivant en contexte de négligence.

Sarah Dostie sdostie.csssl@ssss.gouv.qc.ca



Cette mobilisation régionale s'engage à miser sur la force de tous les réseaux de partenaires dans l'atteinte d'un objectif commun : agir tôt et créer des environnements favorables à la santé et la qualité de vie des Lavallois.

Ses comités de travail sont répartis sous trois d'axe :



 **David Asselin**
david.asselin.cissslav@ssss.gouv.qc.ca

Comité sur le développement global des enfants de 3-8 ans

Instance de collaboration multiréseaux portant sur le développement global des enfants âgés de 3 à 8 ans.

Marie-Ève Carpentier marie-eve.carpentier.cissslav@ssss.gouv.qc.ca

Comité Municipalité amie des enfants

Soutenir l'application de la Convention relative aux droits de l'enfant des Nations Unies et faire la promotion de la Journée internationale des droits de l'enfant.

Véronique Nuckle v.nuckle@laval.ca

Comité Déplacements actifs

Valoriser les projets de déplacement actifs dans les quartiers de la région.

David Asselin david.asselin.cissslav@ssss.gouv.qc.ca

Comité de pilotage Mes langues, mes livres

Piloter le déploiement de cette initiative visant à sensibiliser les familles et intervenants de la communauté de Laval à l'importance de la langue maternelle et de l'éveil à la lecture lorsque l'on accompagne un enfant allophone dans l'apprentissage du français.

Maryse Lefebvre maryse.lefebvre.cissslav@ssss.gouv.qc.ca

Comité Développement social par le mode de vie physiquement actif

Rassembler les acteurs en mode de vie physiquement actif et en développement social afin de faciliter les liaisons entre les actions, d'anticiper les projets à venir et de maximiser le financement des projets.

David Asselin david.asselin.cissslav@ssss.gouv.qc.ca

Comité Agriculture urbaine

Soutenir des projets d'agriculture urbaine dans l'ensemble de la communauté pour favoriser la sécurité alimentaire et une saine alimentation pour tous.

Geneviève Côté gcote.csssl@ssss.gouv.qc.ca

Comité Grandir en nature et pédagogie en plein-air

Soutenir les milieux dans la mise en place d'activités en nature et de la pédagogie en plein-air.

David Asselin david.asselin.cissslav@ssss.gouv.qc.ca

Comité On bouge

Permettre le financement de projets favorisant la pratique d'activités physiques et de plein air via le programme d'aide financière aux initiatives locales et régionales (PAFILR).

David Asselin david.asselin.cissslav@ssss.gouv.qc.ca



Ce document, co-construit avec différents partenaires n'est pas exhaustif et évolue dans le temps.

Pour signaler des corrections à apporter, contactez Marie-Ève Carpentier : marie-eve.carpentier.cissslav@ssss.gouv.qc.ca

LIEUX D'ÉCHANGES EN ENFANCE-FAMILLE À LAVAL (0-12 ANS)

Instances de concertation et comités de travail réunissant des partenaires multiréseaux et intersectoriels



Table de développement agroalimentaire de Laval (TDAL)

Groupe de concertation composé de producteurs agricoles, d'entreprises en transformation alimentaire, de représentants de divers services de la ville de Laval, ainsi que de partenaires sociaux économiques et gouvernementaux.

Walter Luis Loayza Cuba
[wl.loayzacuba@laval.ca](mailto:w.l.loayzacuba@laval.ca)



Conseil régional de l'environnement (CRE) de Laval

Le CRE de Laval regroupe de façon volontaire tout individu ou organisme privé ou public voué à la protection de l'environnement et à la promotion des principes du développement durable.

Elodie Morandini
elodie.morandini@credelaval.qc.ca

Comité de mise en œuvre du projet Petits ambassadeurs

Les Petits Ambassadeurs a pour mission de soutenir l'éducation des jeunes en lien avec l'agriculture et la transformation alimentaire. Le projet vise à faciliter le maillage entre l'industrie bioalimentaire et les services de garde éducatifs à l'enfance. Le projet est porté par la TDAL et coordonné par le CRE de Laval.

Francis Bertrand francis.bertrand@credelaval.qc.ca



REGROUPEMENT LAVALLOIS POUR LA RÉUSSITE ÉDUCATIVE

Instance de concertation régionale qui a pour mission de soutenir la persévérance scolaire et la réussite éducative par la mobilisation des acteurs concernés et par le développement d'initiatives concertées visant entre autres à accroître la diplomation et la qualification des jeunes et adultes du territoire.

Raïssa Épalè
raissaepale@cslaval.qc.ca

Comité Persévérance et réussite éducative

Ce comité a comme objectif de soutenir l'organisation de la campagne des Journées de la persévérance scolaire et celle de la Journée des finissants, en plus d'autres initiatives liées à la persévérance scolaire à Laval.

Raïssa Épalè raissaepale@cslaval.qc.ca

Comité Je me prépare pour la maternelle

Comité associé au projet *Je me prépare pour la maternelle*, visant à outiller les familles afin qu'elles puissent favoriser une transition scolaire harmonieuse à travers des gestes simples, des jeux et des activités du quotidien.

Emi Togo emitogo@cslaval.qc.ca

Chantier régional pour la valorisation de la lecture

L'objectif de ce chantier régional est de définir et de valider le plan d'action collectif pour la valorisation de la lecture. Il est appuyé par trois comités : Lire c'est semer, Lire c'est jouer et Lire ça se vit au camp.

Sonia Martineau soniamartineau@cslaval.qc.ca

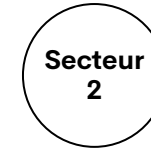
Forum annuel de concertation sur la réussite éducative

Réfléchir collectivement aux gestes à poser pour enrichir et renforcer les collaborations intersectorielles visant à accroître la persévérance scolaire et la réussite éducative.

Raïssa Épalè raissaepale@cslaval.qc.ca

Concertations locales

Espaces d'échanges et de réflexions visant à favoriser le bien-être et la participation citoyenne. Dans chaque secteur de Laval, les concertations locales rejoignent les 0-99 ans et se préoccupent du bien-être des familles. Certaines ont des comités enfance-famille.



Coalition de l'Est

Instance interdépendante formée de membres des concertations de l'Initiative locale St-François en action et de Jeun'Est en forme traitant des enjeux communs de l'Est de Laval.

Mélanie Payette coordination@jeunestenforme.com
Alice Boulianne alice.boulianne@stfrancoisenaction.org

Secteur 2

Espace dans lequel la population et les organisations réfléchissent, priorisent et mettent en œuvre une variété de moyens adaptés aux besoins du secteur 2.

Élody Deschênes-Hamel proximite@secteur2.com

Comité de développement local de Chomedey Le petit Chomedey 0-11 ans et famille

Contribuer, grâce à des projets concertés qui mobilisent plusieurs partenaires de la communauté, à la mise en place de conditions gagnantes pour les tout-petits et leur famille afin de favoriser leur bien-être et leur développement global.

Ramatoulaye Wagne developpement@cdlchomedey.org

Forme ta vie Comité 0-8 ans

Favoriser le développement d'actions concertées et d'initiatives visant l'amélioration de la qualité de vie et l'égalité des chances des résidents des quartiers de l'ouest de Laval.

Samira Benaïssa samira@formetavie.com

M'iles Lieux Ensemble

Concertation locale autodéterminée de manière collaborative par ses membres partenaires communautaires, institutionnels et citoyens qui vise le développement d'actions diversifiées pour les citoyens de 0 à 100 ans.

Coordination coordination@mileslieuxensemble.org

VizAxiion

VizAxiion vise à créer des liens et mobiliser des partenaires et citoyens afin d'agir collectivement pour contribuer au bien-être global de la communauté de Vimont-Auteuil.

Nathalie Joseph coordination.vizaxion@gmail.com



Ce document, co-construit avec différents partenaires n'est pas exhaustif et évolue dans le temps. Pour signaler des corrections à apporter, contactez Marie-Ève Carpentier : marie-eve.carpentier.cissslav@sss.gouv.qc.ca

Dernière mise à jour
Novembre 2023